



UNICAMP



PREAC

**PRÓ-REITORIA DE EXTENSÃO
E ASSUNTOS COMUNITÁRIOS**



Escola de Extensão

CURSOS DE EXTENSÃO DA UNICAMP

*Importância para a Unidade
Acadêmica e para a Sociedade*

Cursos de Extensão no Mundo



HARVARD UNIVERSITY
Division of Continuing Education

Harvard Extension School 2008-2009

www.extension.harvard.edu



STANFORD UNIVERSITY

Executive, Professional, Continuing and K-12
Education

www.stanford.edu/home/academics/continuing.html

Berkeley
University of California



UC Berkeley Extension

uncommon knowledge since 1891

www.unex.berkeley.edu




massachusetts institute of technology



Learn from Leaders at MIT's Professional
Institute

<http://web.mit.edu/mitpep/pi/>

Cursos de Extensão no Mundo



Yale University
School of Medicine
Continuing Education
http://info.med.yale.edu/integrativemedicine/education/continuing_ed.html



Cornell University
School of Continuing Education and Summer Sessions
<http://www.sce.cornell.edu/>



University of Oxford
DEPARTMENT FOR
CONTINUING EDUCATION
<http://www.conted.ox.ac.uk/>



**UNIVERSITY OF
CAMBRIDGE**
Institute of
Continuing Education
<http://www.cont-ed.cam.ac.uk/welcome.html>

Cursos de Extensão no Mundo



http://www.utoronto.ca/academic/Continuing_Studies.htm



**Professional and
Continuing Education**

<http://evu.ku.dk/english/>

UNIVERSITY OF
COPENHAGEN



Universität Hamburg

Continuing Education

http://www.uni-hamburg.de/Weiterbildung/index_e.html



universität
wien

**Continuing Education at the
University of Vienna**

[http://www.univie.ac.at/studies/
weiterbildung-an-der-universitaet-wien/?L=2](http://www.univie.ac.at/studies/weiterbildung-an-der-universitaet-wien/?L=2)

Cursos de Extensão no Mundo

University of Innsbruck




Continuing Professional Education


<http://www.uibk.ac.at/portal/weiterbildung/index.html.en>



<http://www.uba.ar/extension/contenidos.php>



<http://www.uct.ac.za/students/continuinged/>



TRINITY COLLEGE DUBLIN
COLÁISTE NA TRÍONÓIDE, BAILE ÁTHA CLIATH

THE UNIVERSITY OF DUBLIN

Continuing Education

<http://www.tcd.ie/ise/continuing/>

Cursos de Extensão no Mundo



**Metropolitan College and Extended
Education**

<http://www.bu.edu/extended/>

Community interaction, whether on the local or global level, has always been integral to Boston University's mission. Metropolitan College and Extended Education upholds that principle by making the University's resources—intellectual, academic, and physical—accessible to a broad audience of working professionals, and students of all ages, backgrounds, and nationalities.

Metropolitan College and Extended Education provides both opportunity and flexibility for students who might not otherwise participate in learning at the University. Employing the principles of excellence, accessibility, and innovation, we strive to reach out to diverse populations with relevant, challenging, and rewarding programs.

We invite you to explore our dynamic offerings.

Cursos de Extensão

- Ponto de contato entre a Universidade e a sociedade.
- Aumentam a interação com empresas, organizações, profissionais e demais agentes da sociedade.
- Manutenção e expansão da rede de contatos e de relações dos docentes e da Universidade.
- Mostram a “razão de ser” e as competências da Universidade para setores da sociedade que tendem a interagir pouco com a academia.
- Criam uma rede social de apoio e de defesa da Universidade.
- Possibilitam a recepção de novas visões e de críticas por parte dos alunos, o que enriquece o trabalho docente.
- Permitem divulgar conteúdos específicos, que nem sempre encontram espaço nos cursos de graduação e pós-graduação.

Cursos de Extensão da Unicamp

- Educação Continuada.
- Formação de Recursos Humanos em áreas específicas.
- Transferência de conhecimentos da Universidade para a sociedade atingindo um amplo conjunto de atores.
- Aprendizado da Universidade sobre as necessidades da sociedade.
- Enriquecimento da sociedade.
- Possibilidade concreta de dar acesso aos conhecimentos da Universidade para um amplo conjunto de pessoas e ao mesmo tempo dar voz a essas pessoas dentro da Universidade.

Modalidades de Cursos Oferecidos pela Extecamp

Modalidade	Carga-horária mínima (em horas)	Grau de escolaridade mínima	Certificação	Instância final de aprovação	Deliberação CEPE	Titulação Corpo Docente
Aperfeiçoamento	180	Superior	Certificado de conclusão	CEPE	A-04/03, A-06/04 e A-08/05	2/3 do total com titulação mínima de mestre
Atualização	180	Superior	Certificado de conclusão	CEPE	A-24/96	2/3 do total com titulação mínima de mestre
Difusão (Cultural, Científica e Tecnológica)	1	É definido no momento da abertura do curso	Atestado de frequência	Congregação	A-22/04	Sem definição de titulação mínima
Disciplina de Curso Múltiplo	8	De acordo com o pré-requisito definido no curso	Atestado de estudo	CEPE	A-05/96, A-0403, A-06/04, A-08/05, A-15/96, A-22/04	De acordo com a modalidade de curso
Disciplina Isolada	8	É definido no momento da abertura do curso	Atestado de estudo	CEPE	A-05/96	Sem definição de titulação mínima
Especialização Universitária	360	Superior	Certificado de conclusão	CEPE	A-04/03, A-06/04 e A-08/05	2/3 do total com titulação mínima de mestre
Especialização Técnica	360	Médio	Certificado de conclusão	CEPE	A-15/96	Superior completo
Extensão	30	É definido no momento da abertura do curso	Certificado de conclusão	CEPE	A-05/96	Sem definição de titulação mínima

PLANES - Abril 2008

Extensão e Cooperação Técnico-Científica-Cultural
(*página 18*)

Estratégias

Ampliação, diversificação e avaliação
da oferta de cursos de extensão.

Algumas empresas que realizam cursos “in company” com a Extecamp



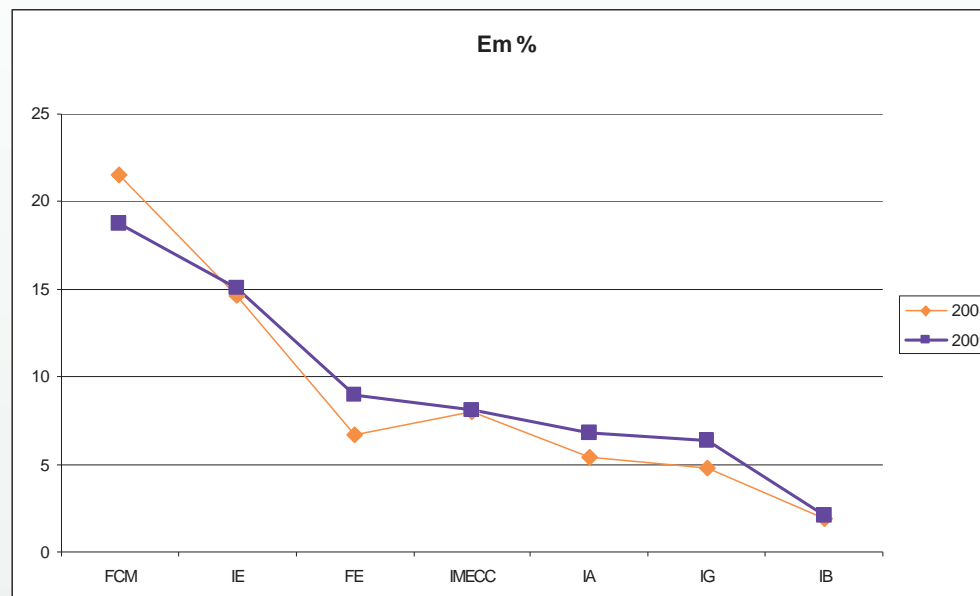
Algumas prefeituras e entidades que realizam cursos com a Extecamp

- Prefeitura Municipal de Campinas
- Prefeitura Municipal de Valinhos
- Prefeitura Municipal de Mogi Guaçu
- Secretaria de Estado da Saúde/Góias
- Sindicato Empregados Estab. Bancários de Campinas
- Associação Brasileira de Odontologia - Tocantis
- Unitrabalho - Fund.InterUniv de estudos e pesquisas sobre o trabalho
- Financiadora de Estudos e Projetos - FINEP
- Justiça do Trabalho da Oitava Região
- Fundação Comitê de Gestão Empresarial - Fund.Coge

6 maiores unidades e IB

NÚMERO DE ALUNOS NOS CURSOS DE EXTENSÃO

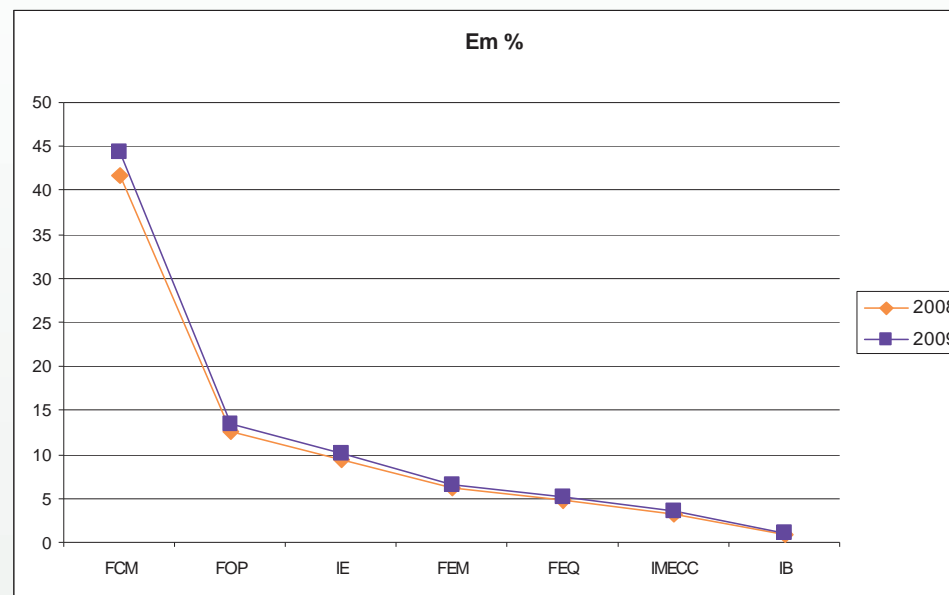
UNIDADES	2008	%	2009	%
FCM	2.806	22	1.942	19
IE	1.908	15	1.565	15
FE	880	7	933	9
IMECC	1.042	8	842	8
IA	706	5	705	7
IG	624	5	664	6
IB	246	2	219	2
Total	13.050	100,00	10.390	100,00



6 maiores unidades e IB

HORAS-AULA NOS CURSOS DE EXTENSÃO

UNIDADES	2008	%	2009	%
FCM	27.102	42	27.102	44
FOP	8.230	13	8.230	13
IE	6.122	9	6.122	10
FEM	4.051	6	4.051	7
FEQ	3.146	5	3.146	5
IMECC	2.120	3	2.120	3
IB	632	1	632	1
TOTAL	65.182	100,00	65.182	100,00

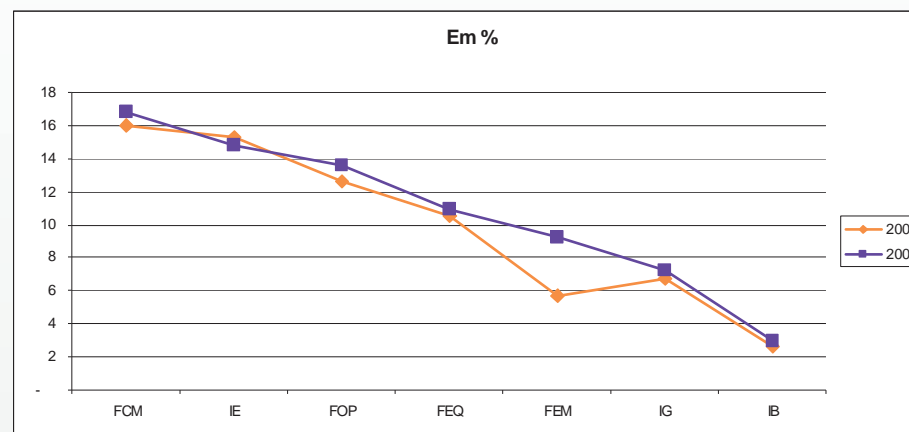


6 maiores unidades e IB

ARRECADAÇÃO COM CURSOS DE EXTENSÃO

R\$ mil

UNIDADES	2008	%	2009	%
FCM	2.479,67	16	2.902,05	17
IE	2.362,70	15	2.544,08	15
FOP	1.949,14	13	2.336,39	14
FEQ	1.629,62	11	1.889,87	11
FEM	879,46	6	1.599,06	9
IG	1.041,76	7	1.243,86	7
IB	408,80	3	517,99	3
Total	15.489,93	100,00	17.251,91	100,00



Cursos ministrados pelo IB - 2007 a 2010

- BIO-0004 - EDUCAÇÃO PARA O MANEJO INTEGRADO DOS VETORES DA DENGUE
Disciplina Isolada Simples
- BIO-0017 - BIOLOGIA TECIDUAL APLICADA À IMPLANTODONTIA
Curso de Extensão Simples
- BIO-0023 - BIOQUÍMICA APLICADA AO LABORATÓRIO CLÍNICO
Curso de Extensão Simples
- BIO-0033 - BIOINFORMÁTICA NA PRÁTICA I: GENÔMICA E TRANSCRIPTÔMICA
Curso de Extensão Simples
- BIO-0044 - CULTIVO DE ORQUÍDEAS
Difusão Científica Simples
- BIO-0100 - BIOQUÍMICA, FISIOLOGIA, TREINAMENTO E NUTRIÇÃO DESPORTIVA
Curso de Especialização Universitária Simples

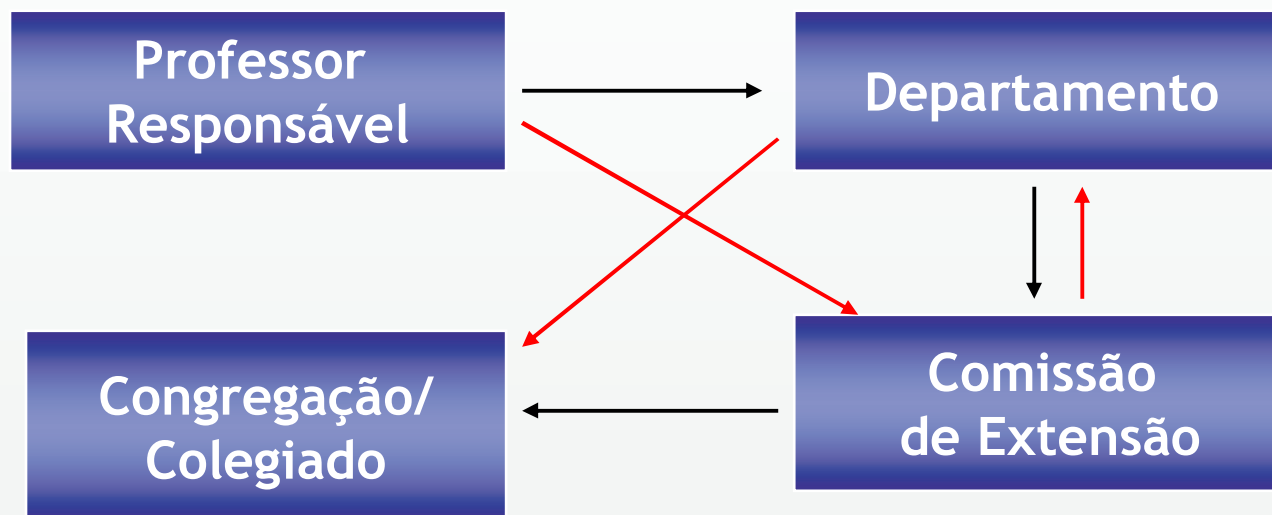
Como oferecer um curso novo?

- Os cursos são criados a partir das competências acumuladas por um docente ou grupo de docentes.
- Os docentes podem dominar todo o conteúdo ou ser capazes de formular um projeto integrado procurando professores (dentro ou fora da Unicamp) que complementem os conhecimentos necessários e não cobertos pelos docentes da Unidade (conceito de rede e de liderança dentro da rede).

Processo de Criação de um Curso de Extensão

Etapa 1 - Avaliação Acadêmica Dentro da Unidade

Legislações: Deliberações CONSU A-02/1999, artigo 9º; CEPE A-05/1996, artigo 2º; CEPE A-04/2003, artigo 3º, §1º.



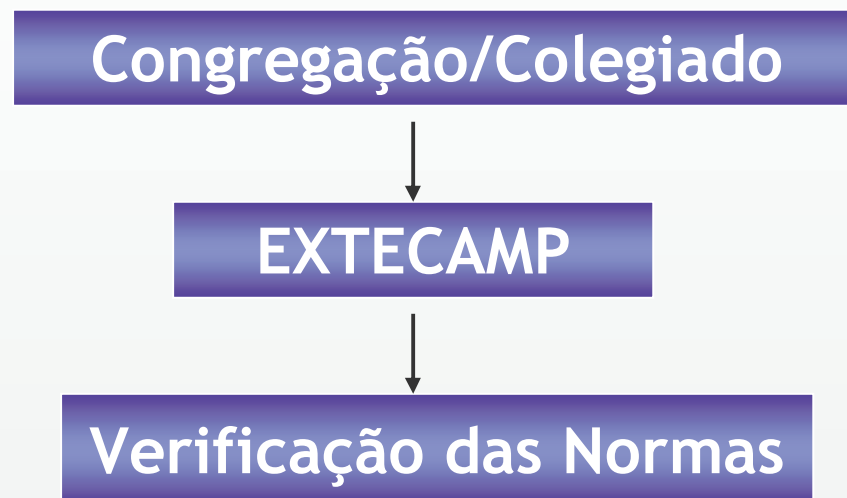
Dados avaliados:

Conteúdo, objetivo, bibliografia, professores da Unicamp, professores convidados, público alvo, carga-horária, número de vagas, grade curricular, critérios para admissão, planilha de custos, critérios de avaliação.

Processo de Criação de um Curso de Extensão

Etapa 2 - Avaliação Normativa

Legislações: Deliberações CEPE A-05/1996, artigo 2º; CEPE A-04/2003, artigo 3º, §1º.



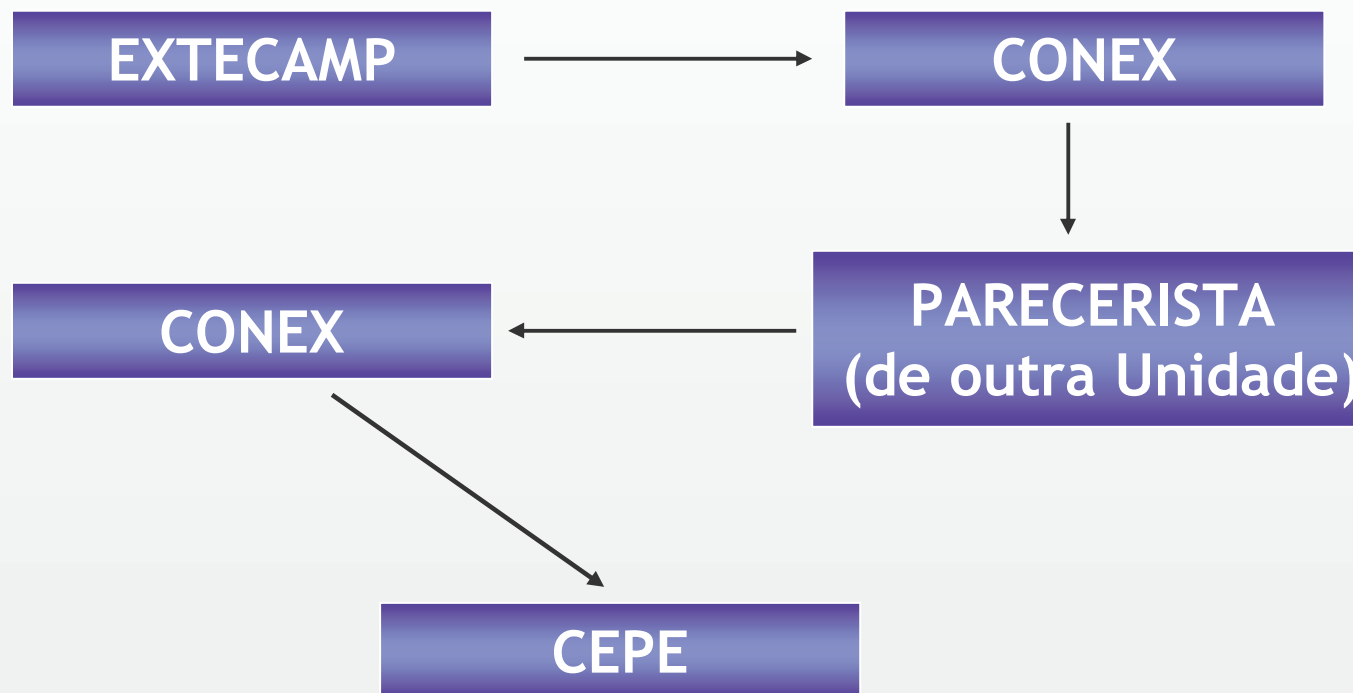
Dados analisados:

Tipo de curso, carga-horária, cadastramento de professores convidados, planilha de custos, previsão de taxas, existência de informações quanto a professores, bibliografia, ementa, datas de oferecimento do curso, etc.

Processo de Criação de um Curso de Extensão

Etapa 3 - Aprovações Acadêmicas e Normativas

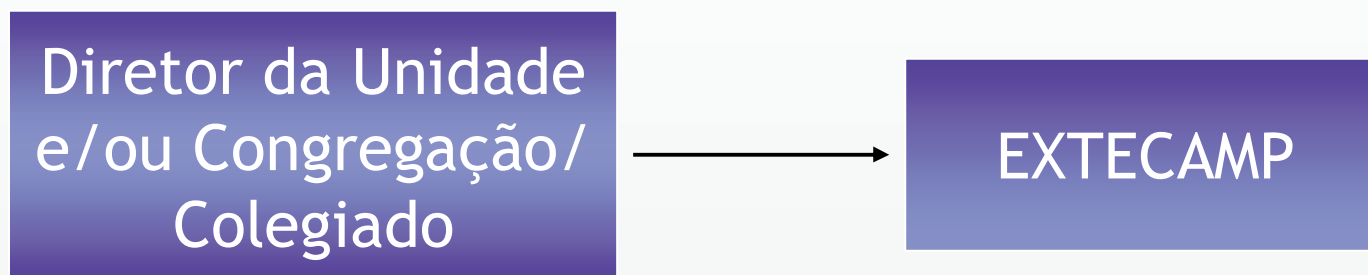
Legislações: Deliberações CEPE A-05/1996, artigo 2º; CEPE A-04/2003, artigo 3º, §1º.



Reoferecimento dos Cursos

Caso 1 - Alterações não Acadêmicas

Legislações: Deliberações CEPE A-05/1996, artigo 3º; CEPE A-04/2003, artigo 3º, §1º.



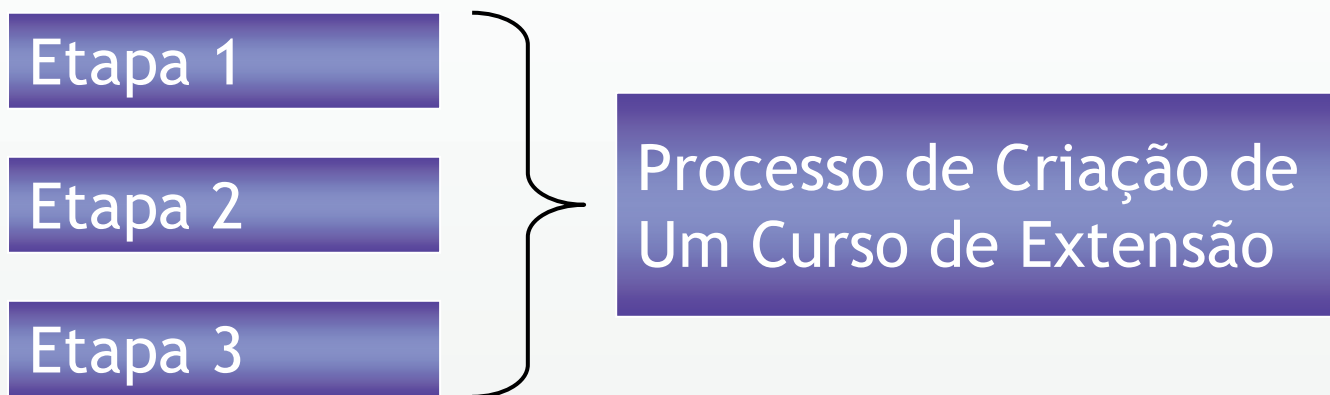
Somente nos casos de alteração dos seguintes itens:

- Número mínimo e máximo de vagas;
- Período de matrícula e de oferecimento;
- Local, dias da semana e horário para a realização do curso;
- Planilha de custos e receitas.

Reoferecimento dos Cursos

Caso 2 - Alterações Acadêmicas

Legislações: Deliberações CEPE A-05/1996, artigo 3º; CEPE A-04/2003, artigo 3º, §1º.



Dados avaliados:

Conteúdo, objetivo, bibliografia, professores da Unicamp, professores convidados, público alvo, carga-horária, grade curricular, critérios para admissão, critérios de avaliação.

Avaliação dos cursos de extensão

Os cursos de extensão passam por processo de avaliação nos seguintes formatos:

1. Na Unidade através de questionários respondidos pelos alunos, curso a curso.
2. No término do curso, através de questionário on-line encaminhado pela Extecamp quando emitido o certificado.
3. Relatório de Atividades da Extecamp apresentado anualmente à CEPE para ciência e disponível no site da Extecamp.
4. Movimentação financeira dos cursos aprovado pela Congregação/Colegiado da Unidade, anualmente.
5. Avaliação Institucional da Unicamp - Relatório Final.

Avaliação dos cursos de extensão realizados - 2009 (1373 respostas)

Satisfação com o Conteúdo, Conteúdo do curso como um todo

Otimo (50.4%)

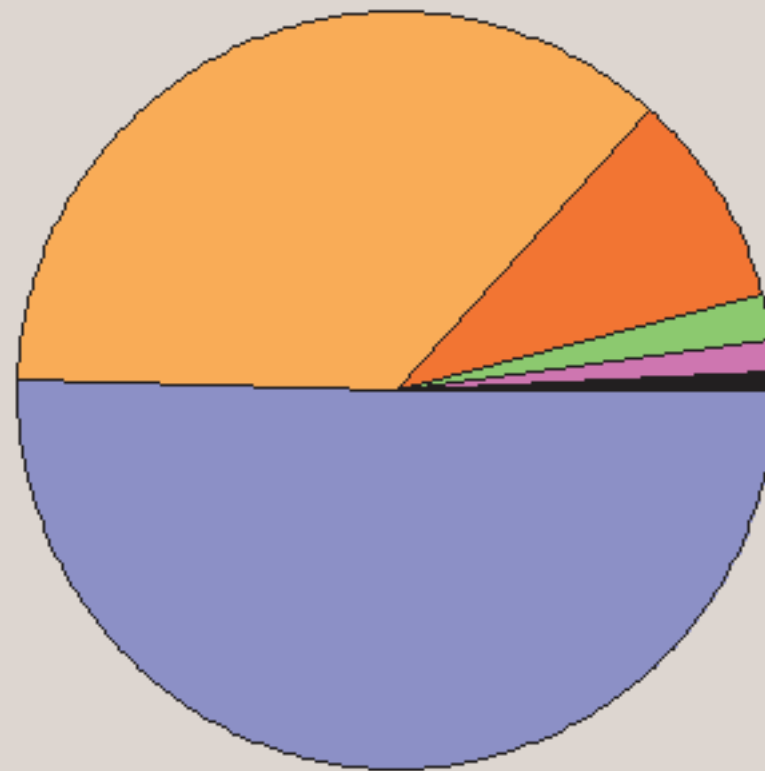
Bom (36.2%)

Medio (9.1%)

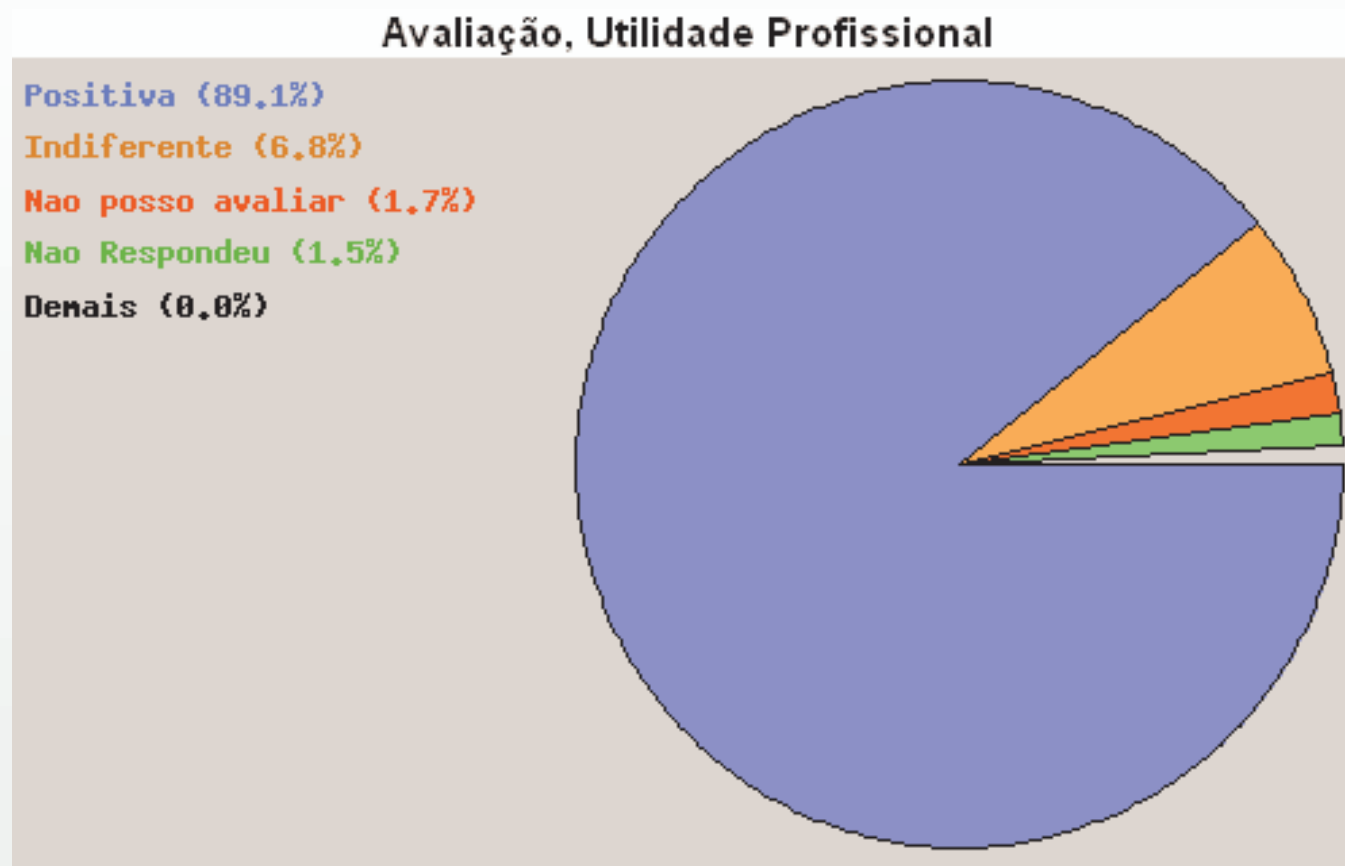
Fraco (2.0%)

Nao Respondeu (1.3%)

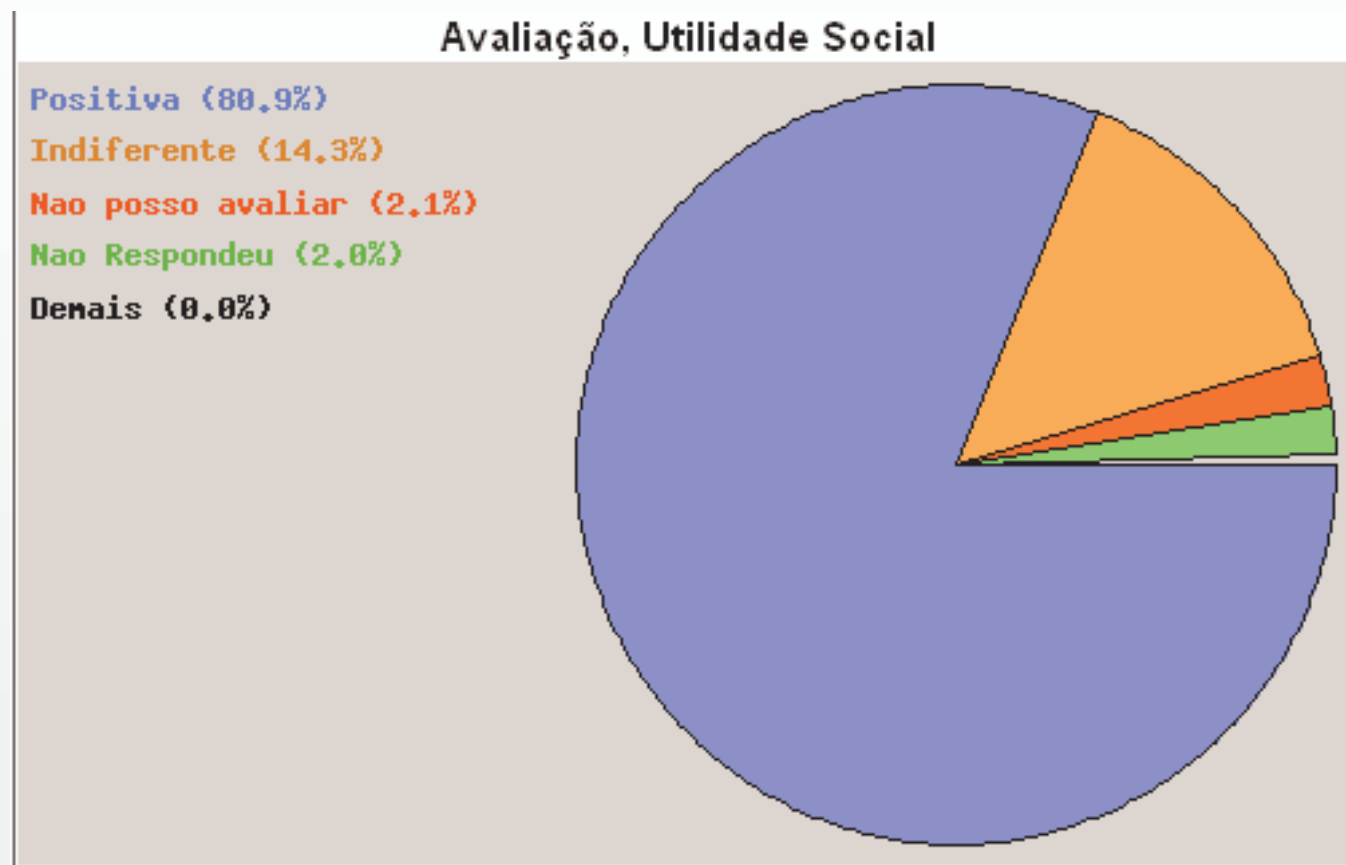
Denais (0.4%)



Avaliação dos cursos de extensão realizados - 2009 (1373 respostas)



Avaliação dos cursos de extensão realizados - 2009 (1373 respostas)



Fale com a Extecamp

- Área de Processos
 - Érika Ropole
 - Tel.: 3521-2576
 - E-mail: erika@extecamp.unicamp.br
- Área de Divulgação de Cursos
 - Jacqueline Rodrigues
 - Tel.: 3521-4652
 - E-mail: jacqueline@extecamp.unicamp.br
- Site
 - www.extecamp.unicamp.br



UNICAMP



Escola de Extensão



PREAC

**PRÓ-REITORIA DE EXTENSÃO
E ASSUNTOS COMUNITÁRIOS**